



Service de location PiFi

**Proposition
De
Partenariat Stratégique**

Le besoin

Aujourd'hui, toute personne socialement active a besoin d'une connexion internet pour :

- Construire et entretenir des relations professionnelles et personnelles
- Surfer et partager de l'information sur Twitter, Facebook, Email, Google et naviguer sur le web
- Même en voyageant à l'étranger ou en itinérance mobile avec un Smartphone ou une tablette



Le défi

Lorsque vous êtes en itinérance mobile, le service data offert par l'opérateur mobile de votre pays d'origine pour la connexion internet est :

Très couteux et rédhibitoire

Ainsi, il existe une forte demande de services data offrant une connexion internet :

- **Abordable, peu coûteuse**
- **Haut débit**
- **Sûre**
- **Fiable**
- **Pratique**
- **Omniprésente – disponible partout**





PiFiZone est ce qu'il vous faut

PiFiZone c'est :

- **Service internet mobile à haut débit**
 - ✓ Offre une bande passante suffisante pour être partagé avec d'autres utilisateurs de Smartphones, Tablettes et ordinateurs portables
- **Protégé**
 - ✓ Equipé d'une protection avec mot de passe
- **Omniprésent et pratique**
 - ✓ Vous pouvez activer PiFiZone en un clic depuis n'importe quel endroit dans un réseau 3G
- **Abordable**
 - ✓ 16 centimes/Mo aux USA, 12 centimes/Mo au Royaume-Uni, 80 centimes/Mo dans toute l'Europe, \$1.40/Mo dans les Caraïbes et des tarifs vous faisant économiser entre 50% et 90% dans plus de 130 pays à travers le monde.
- **Sans engagement**
 - ✓ Pas de contrat
- **Fiable**
 - ✓ Le service internet mobile haut débit est fourni par un réseau mondial d'opérateurs mobiles à travers le monde. PiFi est équipé d'une autonomie de batterie de 5 heures en utilisation continue et de 150 heures en veille.



Proposition

Service de Location PiFi

Une connexion internet abordable, disponible quand vous en avez besoin, en itinérance mobile

- **Offrez à vos clients le service de location PiFi en complément de la vente de vos billets, que ce soit un voyageur individuel, une famille ou un couple**
- **Obtenez une source de revenu supplémentaire sans engager de coûts additionnels**
- **Votre équipe commerciale peut facilement gérer une transaction de location PiFi. Le service fonctionne avec un site internet conçu pour gérer facilement :**
 - Traitement d'un contrat de location
 - Restitution du produit PiFi par le loueur au terme de la période de location
 - Traitement de la base de données pour rechercher rapidement un contrat de location
 - Affichage en ligne des données utilisées et de la comptabilité
 - Recherche rapide d'un loueur pour une nouvelle location

La transaction d'une location PiFi ne prendra pas plus de 10 minutes, arguments de vente compris.



Les tarifs du service PiFi attireront tous les voyageurs

(i) PiFi avec PiFiSIM + une recharge de crédit de US\$25 couvrant le coût d'utilisation

Durée de location : 1 semaine

Prix de la location : US\$50

(ii) PiFi avec PiFiSIM + une recharge de crédit de US\$50 couvrant le coût d'utilisation

Durée de location : 1-2 semaines

Prix de la location: US\$75

(iii) PiFi avec PiFiSIM + une recharge de crédit de US\$75 couvrant le coût d'utilisation

Durée de location : 1-3 semaines

Prix de la location : US\$100

NB: Les taxes applicables et le service du collecteur ne sont pas incluses dans la tarification ci-dessus



Une Alliance Stratégique Rentable

Ecocarrier, en tant que partenaire commercial, vous fournira :

- **Supports marketing de vente: affiches et/ou chevalets à disposer sur une table ou un comptoir**
- **Etiquettes pré-adressées pour le renvoi du pack PiFi à la fin de la location (à utiliser avec les services d'expédition tels que Chronopost, UPS ou DHL)**
- **Enveloppes bulles d'expédition pré-adressées pour le renvoi du pack PiFi en colis postaux à la fin de la location**

Ecocarrier assurera la formation de votre équipe commerciale sur place à l'utilisation du site internet du service de location PiFi.

En tant que partenaire commercial, vous réaliserez un profit de **20% sur les ventes provenant du service de location PiFi.**



Contrat de location

Chaque loueur doit signer un contrat de location avec Ecocarrier Inc.

Les termes et conditions sont les suivants:

Le coût d'une connexion internet passant par la carte SIM et le service d'itinérance mobile de l'opérateur de votre pays d'origine est très élevé.

Lorsque le WiFi n'est pas gratuit, la plupart des voyageurs doivent choisir entre payer les frais exorbitants d'itinérance mobile ou ne pas se connecter. À moins d'être équipé d'un PiFi et pouvoir créer une PiFiZone pour leur propre usage et celui de leurs compagnons de voyage.

Pour activer la PiFiZone, il vous suffit d'appuyer sur un bouton du PiFi, muni d'une PiFiSIM. Vous pouvez désactiver la PiFiZone de la même manière.

Vous avez accès à internet haut débit et pouvez le partager avec 9 autres personnes utilisant leur Smartphone, Tablettes et/ou leur ordinateur en mode WiFi.



Contrat de location

Le service est :



Sécurisé – protégé par un mot de passe

Omniprésent – vous pouvez activer une PiFiZone n'importe où dans un réseau 3G

Abordable - \$0.16/Mo aux USA, \$0.12/Mo au Royaume-Uni, \$0.80/Mo dans toute l'Europe, \$1.40 /Mo dans les Caraïbes et des tarifs vous faisant économiser entre 50% et 90% dans plus de 130 pays à travers le monde

Sans engagement – Pas de contrat

Veillez vous reporter à la brochure ci-jointe sur la PiFiZone, les Produits et Services PiFi et la présentation en ligne sur www.pifizone.com



Proposition

Votre agence de voyages traite avec le public voyageur et votre équipe commerciale vend des centaines/milliers de billets chaque jour.

Votre commission sur la vente de billets a fortement diminué avec le commerce en ligne des compagnies aériennes.

Vous pouvez obtenir une source de revenu supplémentaire sans engager de coûts additionnels.

Nous vous proposons d'offrir le service de location PiFi en complément de la vente de billets aux voyageurs individuels, familles et couples.

La facilité de gestion du Service de Location PiFi est assurée grâce à un site internet dédié, permettant:

- **Traitement d'un contrat de location,**
- **Retour de l'unité PiFi par le loueur à la fin de la période de location,**
- **Traitement de la base de données pour rechercher rapidement un contrat de location,**
- **Affichage en ligne de l'utilisation des données et comptabilité,**
- **Récupération rapide des données d'un loueur pour un nouveau contrat.**



La transaction d'une location PiFi ne prendra pas plus de 10 minutes, speech commercial compris.

Ecocarrier vous fournira les supports marketing de vente tels que des affiches et/ou chevalets à disposer sur une table ou un comptoir.

Packs location les plus utilisés :

- (iv) PiFi avec PiFiSIM incluant une recharge de crédit de US\$25 couvrant le coût d'utilisation**
Durée de location : 1 semaine
Coût de location: US\$50
- (v) PiFi avec PiFiSIM incluant une recharge de crédit de US\$50 couvrant le coût d'utilisation**
Durée de location : 1-2 semaines
Coût de location: US\$75
- (vi) PiFi avec PiFiSIM incluant une recharge de crédit de US\$75 couvrant le coût d'utilisation**
Durée de location : 1-3 semaines
Coût de location : US\$100

**Les taxes applicables et le service d'expédition ne sont pas inclus dans les tarifs ci-dessus
Votre marge bénéficiaire/profit s'élève à 20% du prix de location.**

Ecocarrier offrira la formation sur place de votre équipe commerciale à l'utilisation du site internet du Service de Location PiFi.

Logistique

- Ecocarrier fournira à son partenaire commercial des unités PiFi+PiFiSIM à destination des agences de voyage offrant le service de location. Ces unités restent la propriété d'Ecocarrier mais sont sous la responsabilité des agences de voyages.**


- Nous vous apporterons un support logistique local et vous bénéficierez d'un service clientèle en Français**

- À la fin de la période de location, le loueur retournera l'unité PiFi à l'agence de voyage ou au centre de services d'Ecocarrier pour le service de location PiFi au :**


2 allée Georges Guyonnet
93220 Gagny - France

- Chaque unité PiFi retournée à la fin de la période de location sera examinée sur sa condition générale et testée pour s'assurer de son bon fonctionnement.**


Comment rentabiliser PiFi en un seul voyage

Coût par utilisateur régulier																
USA :	Tarif/Mo		Tarif/Min vers la France		25 Emails	10 Pages internet	10 min de Google Maps	5 téléchargements de photos	10 min d'appel vers la France	1 video YouTube (3 min)						
	€	13.31	€	1.18	€	6.66	€	64.95	€	79.86	€	66.55	€	11.80	€	119.79
Orange	€	13.31	€	1.18	€	6.66	€	64.95	€	79.86	€	66.55	€	11.80	€	119.79
Bouygues	€	0.84	€	2.30	€	0.42	€	4.10	€	5.04	€	4.20	€	23.00	€	7.56
Sfr	€	7.00	€	1.20	€	3.50	€	34.16	€	42.00	€	35.00	€	12.00	€	63.00
PiFiSIM	€	0.12	€	0.04	€	0.06	€	0.59	€	0.72	€	0.60	€	0.40	€	1.08
Economie moyenne de					€	3.47	€	33.82	€	41.58	€	34.65	€	15.20	€	62.37
% Economie					98%	98%	98%	98%	97%	98%						
Vous auriez pu dépenser en moyenne					€ 194.53											
Vous dépensez					€ 3.45											
Moyenne d'économie totale					€ 191.08											


Comment rentabiliser PiFi en un seul voyage

Coût par utilisateur régulier																
Royaume-Uni	Tarif/Mo		Tarifa/Min vers la France		25 Emails		10 Page Internet		10 min de Google Maps		5 téléchargements de photos		10 min d'appel vers la France		1 video YouTube (3 min)	
	€		€		€		€		€		€		€		€	
Orange	€	0.54	€	0.29	€	0.27	€	2.64	€	3.24	€	2.70	€	2.90	€	4.86
Bouygues	€	0.84	€	0.35	€	0.42	€	4.10	€	5.04	€	4.20	€	3.50	€	7.56
Sfr	€	0.54	€	0.29	€	0.27	€	2.64	€	3.24	€	2.70	€	2.90	€	4.86
PiFiSIM	€	0.09	€	0.03	€	0.05	€	0.44	€	0.54	€	0.45	€	0.30	€	0.81
Economie moyenne de :					€	0.28	€	2.68	€	3.30	€	2.75	€	2.80	€	4.95
% Economie						86%		86%		86%		86%		90%		86%
Vous auriez pu dépenser en moyenne :																
€ 19.34																
Vous dépensez																
€ 2.58																
Moyenne d'économie totale :																
€ 16.76																

Comment rentabiliser PiFi en un seul voyage

Coût par utilisateur régulier										
Afrique du Sud										
	Tarif/Mo	Tarif/Min vers la France	25 Emails	10 Pqges Internet	10 min de Google Maps	5 téléchargements de photos	10 min d'appel vers la France	1 video YouTube (3 min)		
Orange	€ 13.31	€ 2.90	€ 6.66	€ 64.95	€ 79.86	€ 66.55	€ 29.00	€ 119.79		
Bouygues	€ 10.24	€ 2.30	€ 5.12	€ 49.97	€ 61.44	€ 51.20	€ 23.00	€ 92.16		
Sfr	€ 12.00	€ 2.90	€ 6.00	€ 58.56	€ 72.00	€ 60.00	€ 29.00	€ 108.00		
PiFiSIM	€ 0.60	€ 0.02	€ 0.30	€ 2.93	€ 3.60	€ 3.00	€ 0.20	€ 5.40		
Economie moyenne de :			€ 5.63	€ 54.90	€ 67.50	€ 56.25	€ 26.80	€ 101.25		
% Economie			94.94%	94.94%	94.94%	94.94%	99.26%	94.94%		
Vous auriez pu dépenser en moyenne : € 327.75										
Vous dépensez : € 15.43										
Moyenne d'économie totale : € 312.33										

Comment rentabiliser PiFi en un seul voyage

Coût par utilisateur régulier										
République Dominicaine 	Tarif/Mo	Tarifa/Min vers la France	25 Emails	10 Pages Internet	10 min de Google Maps	5 télécharge ments de photos	10 min d'appel vers la France	1 video YouTube (3 min)		
Orange	€ 13.31	€ 2.90	€ 6.66	€ 64.95	€ 79.86	€ 66.55	€ 29.00	€ 119.79		
Bouygues	€ 10.24	€ 2.30	€ 5.12	€ 49.97	€ 61.44	€ 51.20	€ 23.00	€ 92.16		
Sfr	€ 12.00	€ 2.90	€ 6.00	€ 58.56	€ 72.00	€ 60.00	€ 29.00	€ 108.00		
PiFiSIM	€ 2.03	€ 0.07	€ 1.02	€ 9.91	€ 12.18	€ 10.15	€ 0.70	€ 18.27		
Economie moyenne de :		€ 4.91	€ 47.92	€ 58.92	€ 49.10	€ 26.30	€ 88.38			
% Economie :		82.87%	82.87%	82.87%	82.87%	97.41%	82.87%			
Vous auriez pu dépenser en moyenne : € 327.75										
Vous dépensez : € 52.22										
Moyenne d'économie totale : € 275.53										



Compétences clés

Nous sommes un MVNO établi et fonctionnons comme un opérateur mobile afin d'offrir des services de télécommunications voix et data aux utilisateurs dans plus de 85 pays à travers le monde.

Nous développons nous-même les outils utilisés pour créer les applications mobiles, et les plateformes pour la prestation de services sont notre propriété intellectuelle.

Nos services de portage en gros et vente au détail répondent aux besoins de plus de trois millions d'utilisateurs en terme de télécommunications.

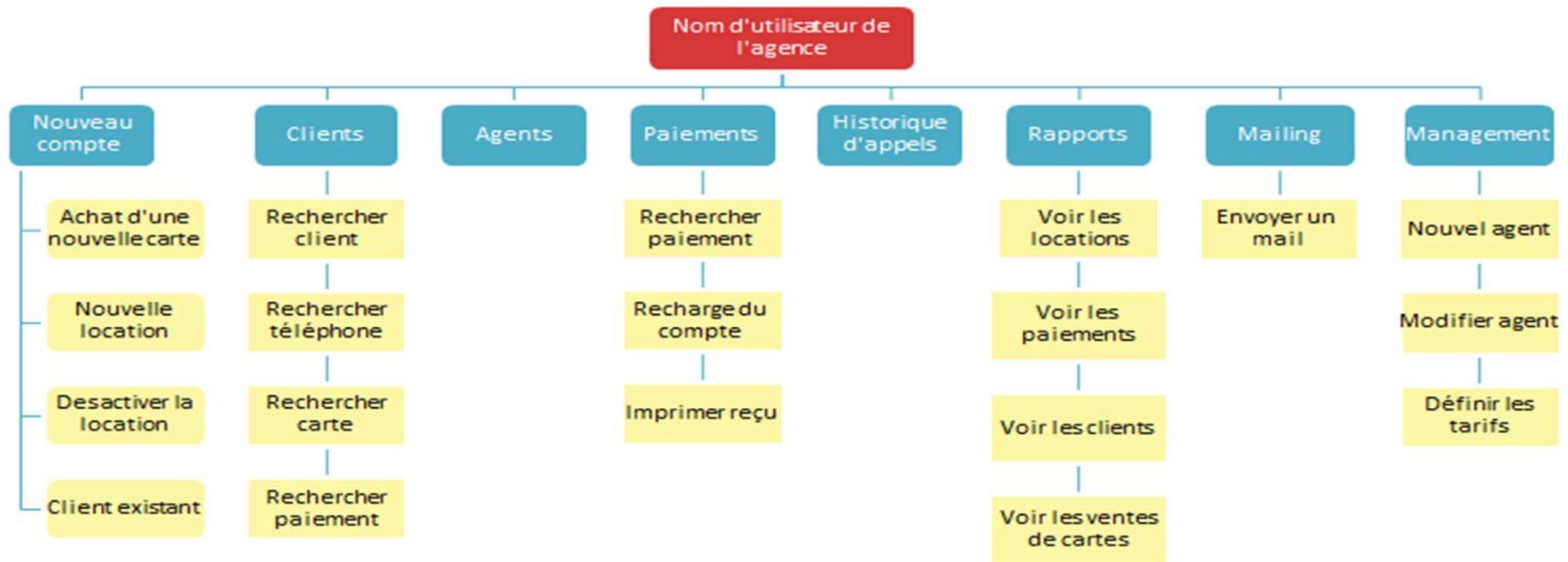
Nous offrons des services de support technique 24h/24 et 7j/7 pour tous les fuseaux horaires à travers le monde pour nous assurer que nos consommateurs reçoivent un service de haute qualité.

Nous travaillons avec des opérateurs Tier1 et des fournisseurs de service à travers le monde et coopérons avec un réseau de revendeurs pour promouvoir et développer notre entreprise.

Notre public cible se constitue principalement de :

- Travailleurs migrants et expatriés**
- Voyageurs allant à l'étranger qui utilisent leurs Smartphones, tablettes et ordinateurs, qui ont besoin de service de données pour se connecter a Internet et faire des appels voix à très bas prix.**

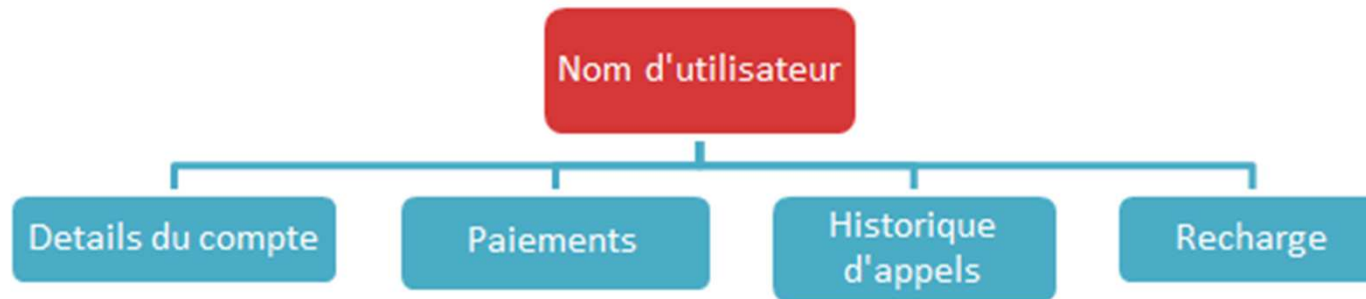
PiFi Rental Site Map



Logiciel de gestion entièrement en ligne, offrant les outils suivants aux agences :

- Création et gestion de compte
- Historique de paiements et recharges
- Rapports complets de paiements, produits et ventes
- Outils de gestion pour gérer les comptes des commerciaux, sous-revendeurs ou franchises
- Outils de gestion pour gérer les comptes des clients utilisateurs finaux qui traitent avec les agents commerciaux

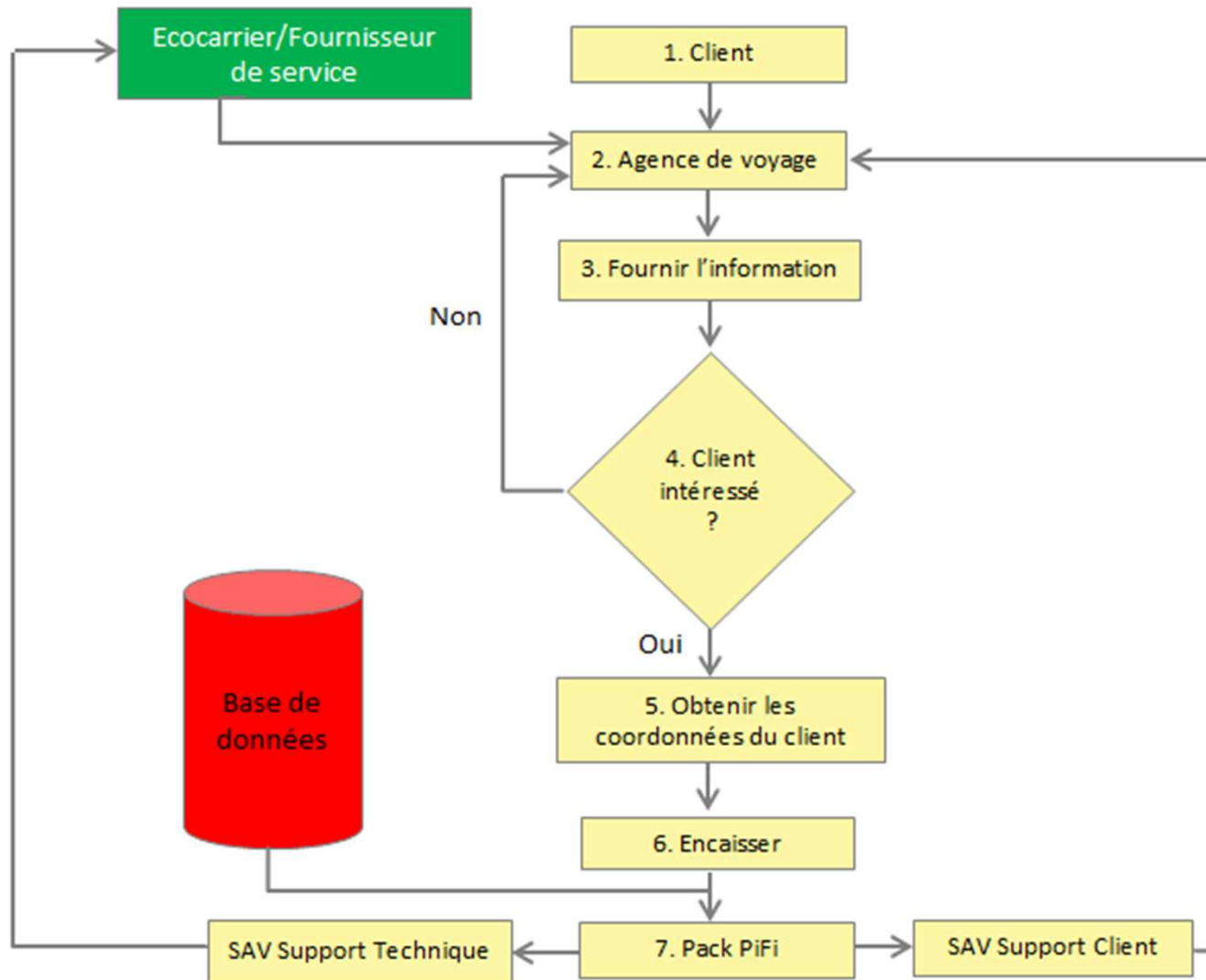
Interface Clients en ligne



Les voyageurs peuvent consulter en ligne :

- **Informations du compte – informations détaillées des consommateurs**
- **Paiement – historique des paiements**
- **Historique d'utilisation – historique de l'utilisation du consommateur**
- **Recharge du compte – possibilité de recharger leur compte en ligne via Paypal**

Operational Chart- Travel Agency





Aussi simple qu'1, 2, 3...

- 1. Vos clients actuels, les voyageurs, sont votre public cible.**
- 2. Le Service de Location PiFi est un produit/service idéal à proposer en supplément de la vente de vos billets et générer une source de revenu additionnel**
- 3. Le Service de Location PiFi est parfaitement adapté aux personnes voyageant à l'étranger: il offre une connexion internet à bas prix; il est pratique à utiliser et est disponible n'importe où dans un réseau 3G**
- 4. Vendre le Service de Location PiFi aux voyageurs :**
 - 1. Se connecter à www.pifirental.com interface-agent**
 - 2. Enregistrer une nouvelle location**
 - 3. Compléter le Contrat de Location avec les informations requises du client**
 - 4. Imprimer le formulaire complété, faire signer l'accord de service par le client et**
 - 5. Recevoir le paiement de la location**
- 5. L'équipe support du Service de Location PiFi offre une assistance clientèle et technique continue 24h/24 et 7j/7 aux voyageurs sur les produits et services depuis les centres d'assistance clientèle situés dans différents fuseaux horaires.**

NB: Toutes les informations relatives aux clients et les transactions de Location PiFi sont stockées et sécurisées dans une base de données centralisée permettant le retrait facile et rapide des informations relatives aux clients en cas de besoin.

PIFIZONE™

