

## CJ MRESENCE

### Journalisme citoyen avec MRESENCE Collecte de nouvelles sur le crowdsourcing



si vous êtes articulé et que vous

possédez un smartphone exécutant l'application CJ MRESENCE,

vous pouvez rapporter des nouvelles comme un grand journaliste.

Citizen Journalism App & Service nommé "CJ MRESENCE" est un service géré par le Cloud optimisé par la Plate-forme MRESENCE Enablement et est conçu pour permettre le citoyen ordinaire d'agir comme un Reporter Free-Lance pour une agence de presse en tout cas d'incident digne de nouvelles pendant qu'il se déroule et évolue.

L'écosystème de CJ MRESENCE est constitué de :

- Un ou plusieurs Reporter Free-Lance (FLR) avec un smartphone utilisant l'application CJ-MRE connecté à des données mobiles haut débit ou à un réseau WiFi avec accès à l'Internet.
- Plateforme d'activation MRESENCE
- Un département éditorial d'une agence de presse et de nombreux rédacteurs équipés d'un(e) iPad / tablette et un ordinateur de bureau

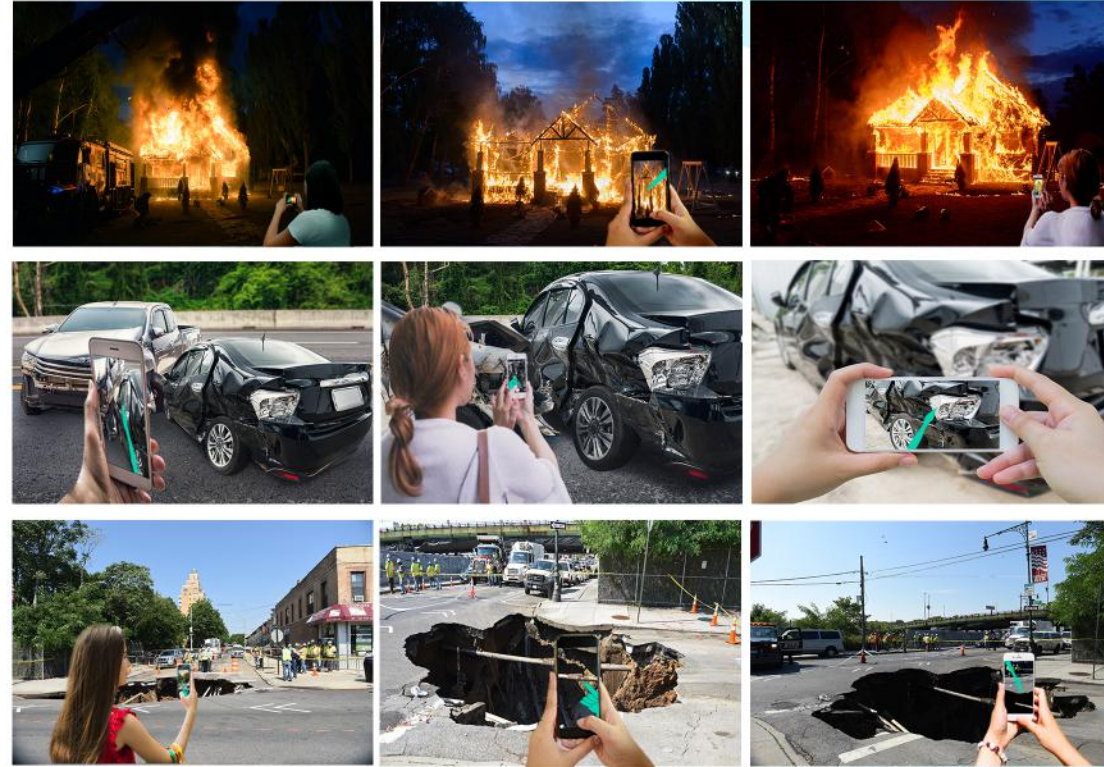
Il y aura beaucoup de monde sur le site d'un incident ou accident et chacun d'entre eux signaleront ce qu'ils voient en utilisant MRESENCE en cours d'exécution sur leur smartphone. Le rassemblement de nouvelles sera sur tous les angles de l'incident ainsi que non trafiqué ou non filtré.

D'un éditeur à plusieurs FLR: Un éditeur est capable de passer d'une interaction avec un FLR à un autre parmi différents FLR lié à l'éditeur.

**Les données suivantes sont capturées et archivées avec une implémentation blockchain:**

- Les images de MR Streaming, y compris les images qui montrent le "bleu", pointant du doigt l'éditeur
- La conversation audio duplex entre l'éditeur et les différents FLR
- Les coordonnées GPS du FLR
- Le fichier vocal et le fichier vidéo des images de l'interaction entre l'éditeur et les FLR sont tous étiquetés avec leurs coordonnées GPS respectives

Toutes les données capturées sont livrées par le serveur MRESENCE dans le Cloud à l'ordinateur de bureau de l'éditeur.



**Fonction: "Voir ce que je vois" (SWIS)**

**"Touchez quoi ou où je touche" (TW / WIT)**

CJ Mresence inclut une fonctionnalité logicielle qui est capable d'afficher les images de MR Streaming capturé de manière compatible avec leurs coordonnées GPS afin de présenter un affichage d'orientation réaliste des images relatives à l'incident. Cette fonctionnalité devrait également inclure l'affichage du nom de la rue, ville et état etc...sur la base des coordonnées GPS.

Toutes les images archivées sont soumises à un processus de curation avec l'utilisation d'un logiciel de traitement d'images qui est capable de lire les caractéristiques reconnues du flux vidéo.

Le résultat de la curation donne une description de chaque image en termes descriptifs et des mots qui sont utile comme mots-clés pour une opération de recherche et/ou même d'une Grande opération d'Analyse de Données qui sont des caractéristiques essentielles requises pour l'action dans la postérité.

Le jeu de fonctions CJ MRESENCE comprend également un EnquirySystem avec une fonction de recherche puissante pour la récupération des images.



**CJ MRESENCE Centre de collecte de nouvelles est**

- Facile à installer
- Très pratique
- Très abordable

